

Инструкция по выполнению работы

На выполнение работы по географии отводится 1 час (60 минут). Работа состоит из 15 заданий: 8 заданий (Часть А) с выбором одного верного ответа из четырех предложенных. При выполнении этих заданий обведите кружком номер выбранного ответа в работе и перенесите верный ответ в бланк ответов, 2 задания – число и слово.

Работа включает также 3 задания (Часть В) с кратким ответом (из них 2 задания, требующие записи ответа в виде последовательности букв, и 1 задание на решение задачи).

Работа включает 2 задания (Часть С), на которые следует дать полный развернутый ответ. Ответы на эти задания записываются в специально отведённом месте на бланке ответов.

При выполнении работы разрешается использовать географический атлас, линейки.

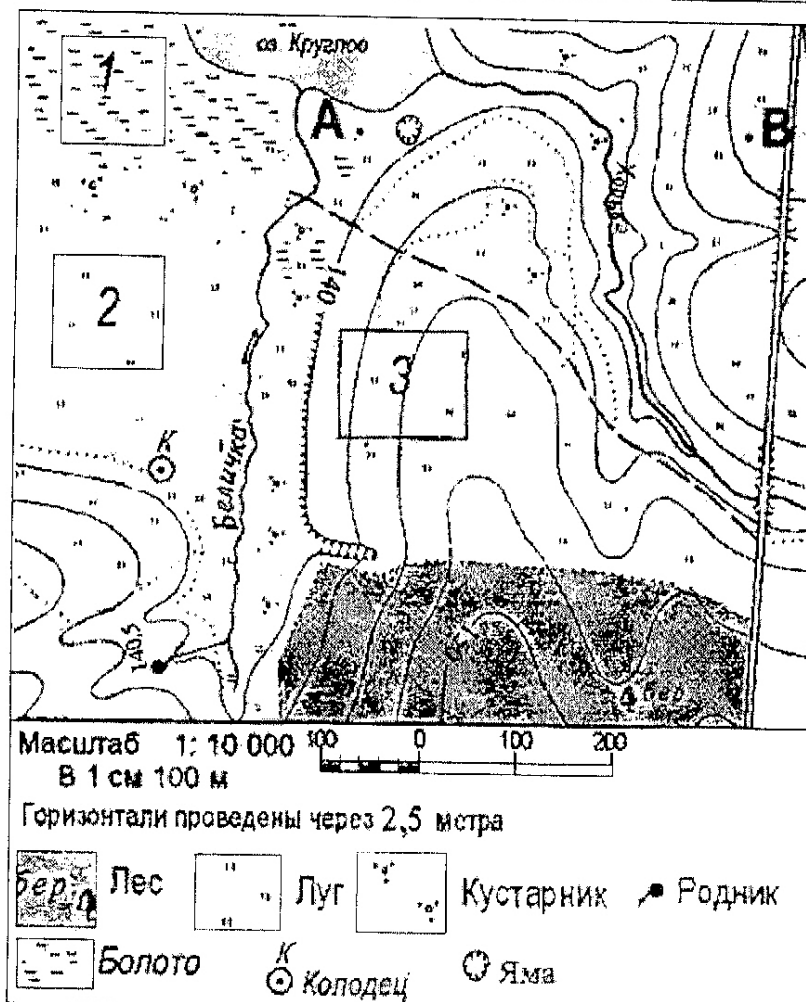
Советую выполнять задания в том порядке, в котором они даны. Для экономии времени пропускайте задание, которое не удастся выполнить сразу, и переходите к следующему. Если после выполнения всей работы у вас останется время, то можно вернуться к пропущенным заданиям.

Баллы, полученные вами за все выполненные задания, суммируются. Постарайтесь выполнить как можно больше заданий и набрать как можно большее количество баллов.

Желаю успеха!

ЧАСТЬ А.

- Задания 9 и 10 выполняются с использованием приведённой ниже карты.



9. Определите по карте расстояние на местности по прямой от родника до колодца. Измерения проводите между центрами условных знаков. Полученный результат округлите до десятков метров. Ответ запишите в виде числа.
10. Определите по карте, в каком направлении от колодца находится родник.

ЧАСТЬ В.

1. Соотнесите материки и формы рельефа.

МАТЕРИК

- 1) Африка
- 2) Северная Америка
- 3) Евразия
- 4) Южная Америка

ФОРМА РЕЛЬЕФА

- а) Амазонская низменность
- б) Драконовы горы
- в) Аппалачи
- г) Великая Китайская равнина

2. Соотнесите материки и реки, протекающие по ним.

МАТЕРИК

- 1) Евразия
- 2) Африка
- 3) Северная Америка
- 4) Южная Америка

РЕКА

- а) Миссисипи
- б) Нил
- в) Ориноко
- г) Лена

3. Вычислите, чему равна температура воздуха в шахте, если в среднем на 100 м глубины температура в земной коре повышается на 3° . Глубина шахты 1 км; средняя температура воздуха у поверхности земли: $+10^{\circ}\text{C}$.

ЧАСТЬ С.

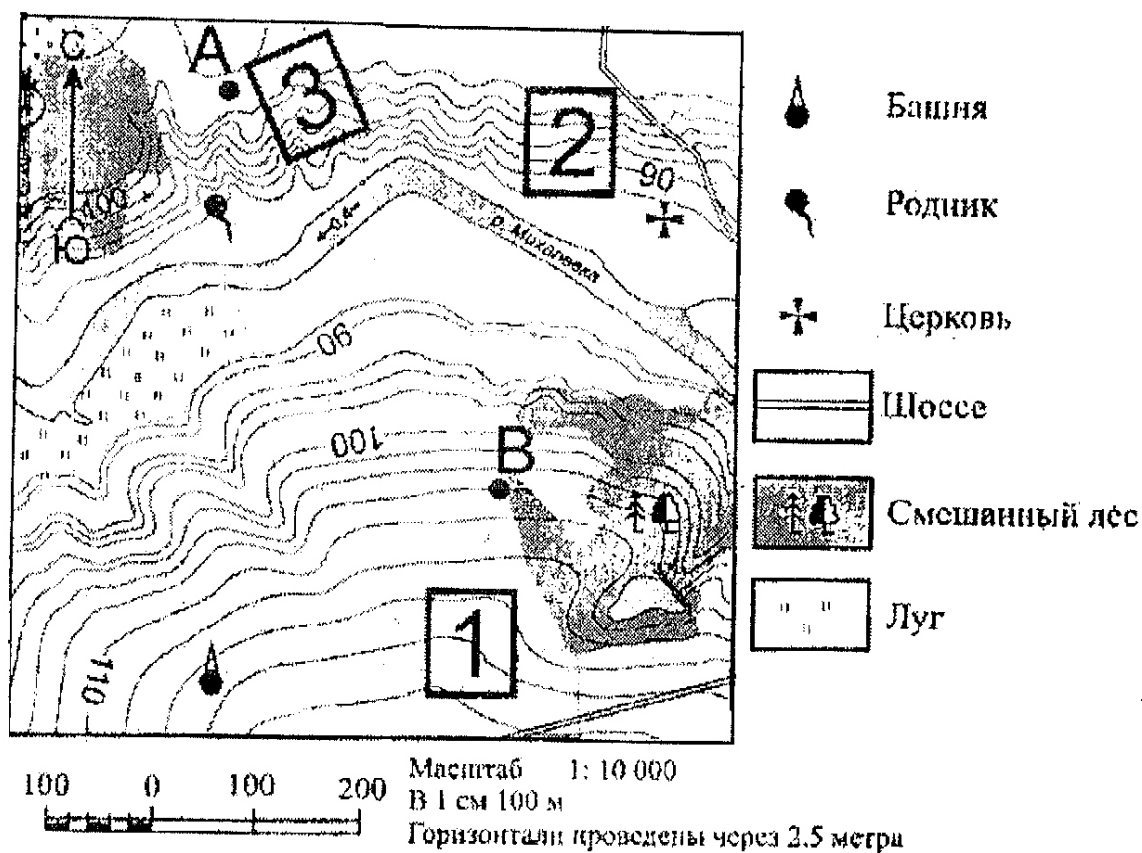
1. Сделайте схематический рисунок: внутреннее строение земного шара (в разрезе) с надписями.

2. О каком слое атмосферы идёт речь в приведённом ниже тексте?

«В этом слое атмосферы содержится почти весь водяной пар. Здесь зарождаются облака, выпадают осадки, формируются циклоны, антициклоны, смерчи и т.д. С высотой температура падает на $5 - 6^{\circ}\text{C}$ каждые 1 000 м, а давление воздуха понижается».

- Самая длинная река мира:
а) Волга; б) Хуанхэ; в) Нил; г) Лена.
- Меридианы – это условные линии на карте, по которым определяют:
а) высоту; б) широту; в) глубину; г) долготу.
- Широта бывает:
а) южная и восточная; б) северная и южная;
в) западная и восточная; г) западная и северная.
- В европейской части России преобладает следующая форма рельефа:
а) низкие горы; б) высокие горы; в) равнины; г) плоскогорья.
- Ветры, дующие с океана на материк:
а) летний муссон; б) дневной бриз; в) ночной бриз; г) зимний муссон.
- Прибор для определения силы и направления ветра:
а) барометр; б) флюгер; в) осадкомер; г) термометр.
- У берегов какого из перечисленных материков проходит океаническое течение Гольфстрим?
а) Австралия; б) Юж. Америка; в) Сев. Америка; г) Африка.
- Самый длинный день в Южном полушарии:
а) 22 июня; б) 22 декабря; в) 21 марта; г) 23 сентября.

Задания 9 и 10 выполняются с использованием приведённой ниже карты.



- Определите на карте расстояние на местности по прямой от родника до церкви. Измерение проводите между центрами условных знаков. Полученный результат округлите до десятков метров. Ответ запишите в виде числа.

10. Определите по карте, в каком направлении от родника находится башня.

ЧАСТЬ В.

1. Соотнесите материки и формы рельефа.

МАТЕРИК	ФОРМА РЕЛЬЕФА
1) Африка	а) Кордильеры
2) Евразия	б) Атлас
3) Северная Америка	в) Анды
4) Южная Америка	г) Кавказ

2. Соотнесите материки и реки, протекающие по ним.

МАТЕРИК	РЕКА
1) Евразия	а) Муррей
2) Африка	б) Амазонка
3) Южная Америка	в) Янцзы
4) Австралия	г) Конго

3. Вычислите, чему равна температура воздуха в шахте, если в среднем на 100 м глубины температура в земной коре повышается на 3° . Глубина шахты – 600 м; средняя температура воздуха у поверхности земли: $+4^{\circ}\text{C}$.

ЧАСТЬ С.

1. Сделайте схематический рисунок холма с высотой 180 м. Горизонтали проведите через 20 м. Западный склон холма – пологий, а восточный – крутой.

2. Определите природное явление.

«Затопление водой местности в результате подъёма уровня воды в реке или море».

Система оценивания работы по географии в 6 классе

За выполнение заданий с выбором ответа выставляется 1 балл (Часть А).

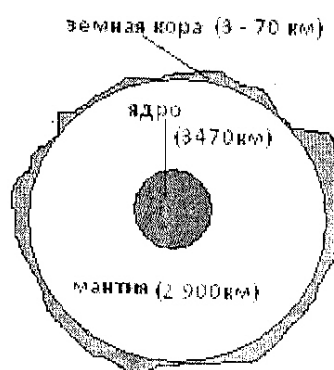
Номер задания	Правильный ответ – 1 вариант	Правильный ответ – 2 вариант
1	б	в
2	г	г
3	б	б
4	а	в
5	б	а
6	б	б
7	г	в
8	а	б
9	290 (280, 300) м	900 (890, 910) м
10	юг (ю)	юг (ю)

За выполнение заданий с кратким ответом выставляется 1 балл при условии, что записано только соответствующее эталону число, комбинация букв или цифр, слово, словосочетание (Часть В).

Номер задания	Правильный ответ – 1 вариант	Правильный ответ – 2 вариант
1	БВГА	БГАВ
2	ГБАВ	ВГБА
3	+ 40° С	+ 22° С

Часть С. 1 вариант.

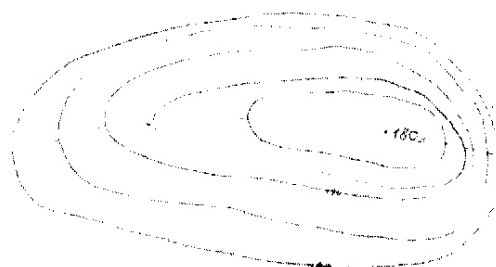
1.



2. ТРОПОСФЕРА

2 вариант.

1.



2. НАВОДНЕНИЕ